

「走行車両が建物の窓に**反射!**」 複合ビル 7階建と5階建の2種発売!

N  
GAUGE

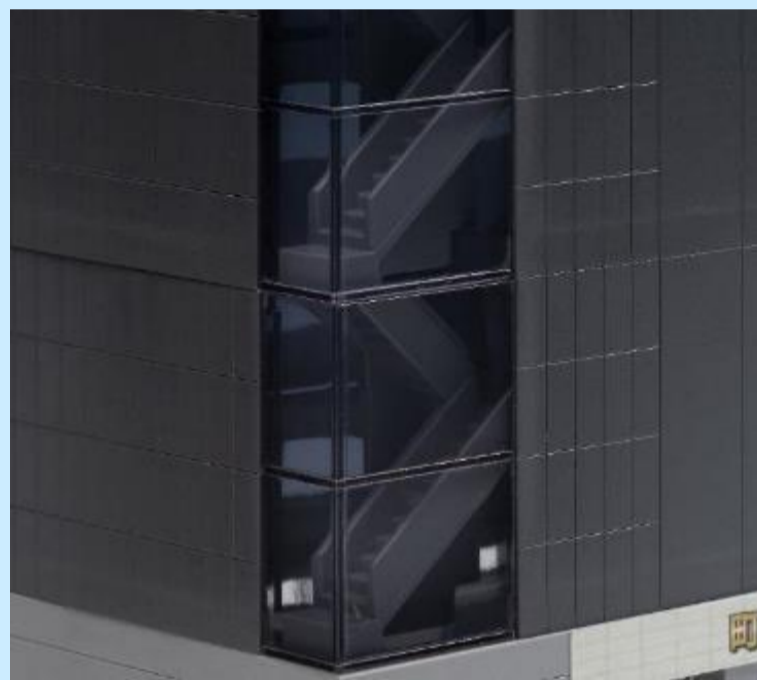


※写真は試作品です 実際の製品仕様と異なる場合があります ※セット内容以外の製品は含まれません

## ◆更なるポイント!

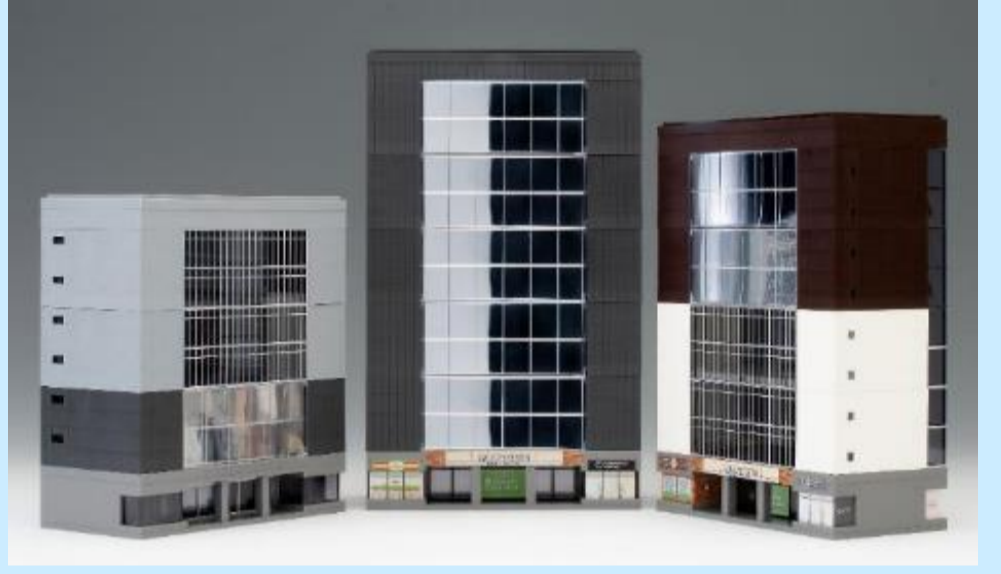
### POINT:1

窓越しに透けて見える階段や床を新規製作



### POINT:2

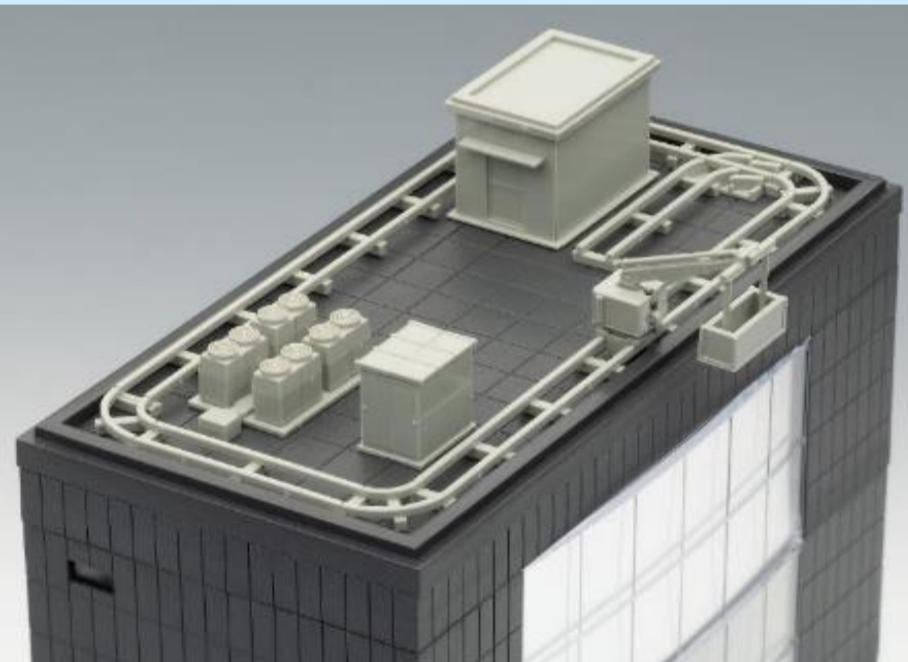
複合ビルを複数使用したり、別売のビル製品と合わせて階数の増減が可能!  
分離、合体でジオラマに合わせた高さ調整が出来ます



※画像は複合ビルを複数使用し、他製品と組み合わせた組立例です

### POINT:3

リアルさを追及! 屋上機器や窓ふき用ゴンドラなどの屋上小物を新規製作 ※<4216>のみ



### POINT:4

別売のマルチ跨線橋が接続できるパーツが付属 ※<4216>のみ



※各画像は試作品です 実際の製品仕様と異なる場合があります  
※セット内容以外の製品は含まれません



<4216>複合ビル(ラウンドウインドウ・7階建)

※写真は試作品です 実際の製品仕様と異なる場合があります



<4217>複合ビル(ラウンドウインドウ・5階建)

※写真は試作品です 実際の製品仕様と異なる場合があります

### ◆製品化特徴

#### <共通>

- ・ラウンドした大きな窓の内側の部品にミラー加工
- ・室内の床や階段を新規製作
- ・<4216>複合ビル7階建と<4217>複合ビル5階建を合わせて11階建にしたり、複数使用することでさらに高くすることが可能
- ・別売の<4218>総合ビル、<4220>中型ビル、<4245>大型ビルとの組み合わせが可能

※ミラー加工された窓に反射する太陽光など強い光を見ないで下さい

※保管や使用時に直射日光の当たる所に置かないで下さい

#### <4216>複合ビル(ラウンドウインドウ・7階建)

- ・7階建の1階部、2~3階部、4~5階部、6~7階部、屋根部の5パーツ構成
- ・2~7階のラウンドした大きな窓の内側にミラー加工
- ・窓ふき用ゴンドラやレール、屋上出入口、クーラー室外機などのランナーパーツが付属
- ・別売のマルチ跨線橋の通路が接続できるパーツがランナーパーツで付属(ビル壁面に両面テープなどで固定)

#### <4217>複合ビル(ラウンドウインドウ・5階建)

- ・5階建の1階部、2~3階部、4~5階部、屋根部の4パーツ構成
- ・2~5階のラウンドした大きな窓の内側にミラー加工

品番	4216	品名	複合ビル(ラウンドウインドウ・7階建)	セット数	1棟
発売月	2022年9月	JANコード	4543736042167	予価	¥3,960 (税込)
原産地	日本	パッケージサイズ	146×195×82mm	パッケージ形態	紙箱
品番	4217	品名	複合ビル(ラウンドウインドウ・5階建)	セット数	1棟
発売月	2022年9月	JANコード	4543736042174	予価	¥2,640 (税込)
原産地	日本	パッケージサイズ	146×134×82mm	パッケージ形態	紙箱