



# 24系25-100形はやぶさ

## ◆実車ガイド

- ・24系25形100番代は1976年に登場した特急寝台客車です
- ・寝台特急「はやぶさ」は東京-西鹿児島を結んだ列車で、1980年以降は日本最長の走行距離を誇る列車でもありました
- ・1985年には寝台特急「はやぶさ」に対してロビーカーが連結され15両編成となり、それまでブルートレインで活躍していたEF65-1000形に変わり貨物列車のけん引で活躍していたEF66形が初めてブルートレインのけん引に抜擢され活躍しました

【文責:トミーテック】

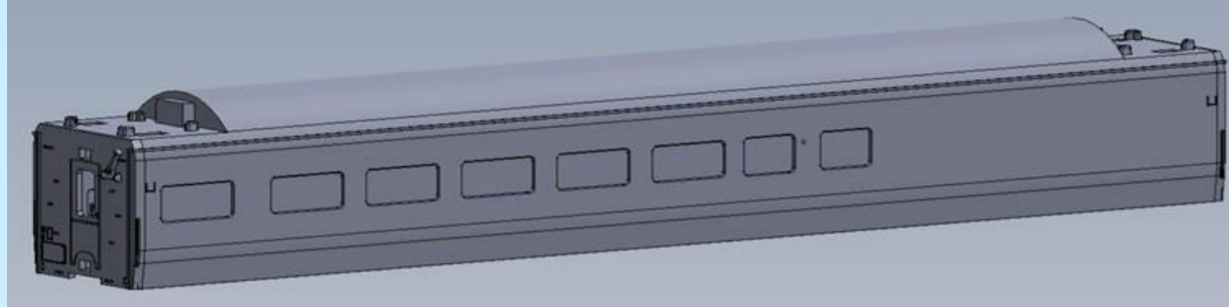


※写真は旧製品です 実際の製品仕様と異なる場合があります

## ◆ここがポイント

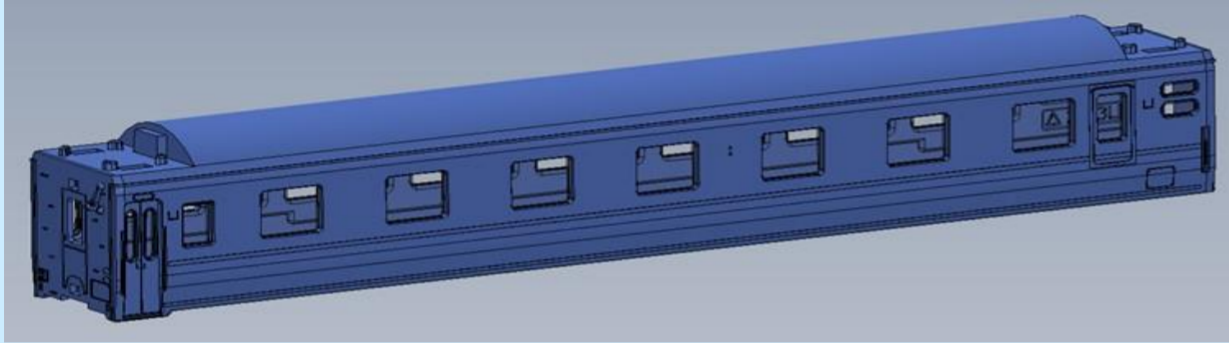
### POINT:1

オハ24-700形はオシ14形改造の701・702番を車体新規製作で再現



### POINT:2

オハネフ25-100・200形、オロネ25-0形、オハネ25-100形は非常口が原型の国鉄時代の姿を車体新規製作で再現



### POINT:3

オハネフ25形用のTNカプラーを新規製作



各画像は試作、開発中のものです 実際の製品とは異なる場合があります

＜別売りオプション＞  
室内灯: <0731>C白色  
<0733>LC白色  
TNカプラー: <0374>密自連形

## ●並べて楽しめる商品●



EF660形 後期型・国鉄仕様  
同時期発売予定



EF30形 3次形・シールドビーム  
24系25-100形はやぶさセットに  
付属のヘッドマークを使用して  
お楽しみください

## ◆製品化特徴

### <98802>について

- ・オハ24-700形の連結が開始された1985年頃の「はやぶさ」を再現
- ・オハ24-700形はオシ14形改造の701・702番を車体新規製作で再現
- ・オハネフ25-100・200形、オハネ25-100形、オロネ25-0形は非常口が原型の国鉄時代の姿を車体新規製作で再現
- ・オハネフ25-100形はTNカプラーを新規製作、装着済み
- ・カニ24-0形はマイクロスカートのある前期型を再現
- ・オハネフ25-200形はライト基板・トレインマーク印刷無し
- ・<98802>セット1個と<98803>増結セットを2個使用でフル編成を再現可能
- ・機関車用ヘッドマークはお椀型「はやぶさ・あさかぜ・富士」、山型「富士」付属
- ・トレインマークは「はやぶさ」印刷済みガラスパーツを装着済み、交換用に印刷無しのガラスパーツとシール付属

### <98803>について

- ・オハネフ25-100形が1両、オハネ25-100形が3両の増結セット
- ・オハネフ25-100形はトレインマーク印刷無し、トレインマークシール付属

### <特記事項>

- ・<92818><8539><8540>は生産中止となります
- ・<9537>はM-13モーター搭載の各製品と合わせてご使用ください

### <9537>について

- ・勾配線区用に補助動力付きのカニ24-100形
- ・機関車のスピードに合わせる速度調整機構付き
- ・トレインマーク印刷無し、トレインマークシール付属
- ・ジャンパホース表現付きの交換用TNカプラー付属
- ・フライホイール付動力、黒色車輪採用
- ・M-13モーター採用

### <9538>について

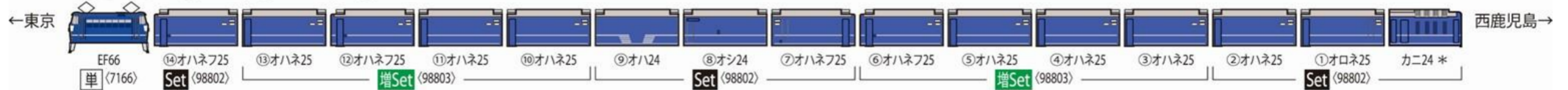
- ・編成の組み換えなどに使用できるカニ24-100形単品
- ・トレインマーク印刷無し、トレインマークシール付属
- ・ジャンパホース表現付きの交換用TNカプラー付属

### <共通>

- ・テールライト、トレインマークは常点灯基板装備、オハネフ25-100形はON-OFFスイッチ付
- ・テールライト、トレインマークは白色LEDによる点灯
- ・ベッドは青色で再現
- ・Hゴムはグレーで再現
- ・JRマーク、車番は選択式で転写シート付属
- ・新集電システム、黒色車輪採用

## ■セット内容・編成例

●特急「はやぶさ」(1985年3月～1986年11月)



※けん引機は、東京～下関がEF66形、下関～門司がEF30形、またはEF81形、門司～西鹿児島がED76形でした。  
\*セットのカニ24形は、<9537>カニ24(銀帯)(M)、または<9538>カニ24(銀帯)(T)に変えることもできます。  
\*この編成では、<98803>増結セットを2セット使用します。

品番	98802	品名	国鉄 24系25100形特急寝台客車(はやぶさ)セット	セット両数	7両
発売月	2022年11月	JANコード	4543736988021	予価	¥19,250 (税込)
原産地	日本	パッケージサイズ	218×304×34mm	パッケージ形態	ブック型プラケース
品番	98803	品名	国鉄 24系25100形特急寝台客車増結セット	セット両数	4両
発売月	2022年11月	JANコード	4543736988038	予価	¥8,690 (税込)
原産地	日本	パッケージサイズ	174×228×28mm	パッケージ形態	紙箱
品番	9537	品名	国鉄客車 カニ24100形(銀帯)(M)	セット両数	1両
発売月	2022年11月	JANコード	4543736095378	予価	¥6,050 (税込)
原産地	日本	パッケージサイズ	180×30×65mm	パッケージ形態	クリアケース
品番	9538	品名	国鉄客車 カニ24100形(銀帯)(T)	セット両数	1両
発売月	2022年11月	JANコード	4543736095385	予価	¥3,080 (税込)
原産地	日本	パッケージサイズ	180×30×65mm	パッケージ形態	クリアケース

JR東日本商品化許諾申請中 JR東海承認申請中 JR西日本商品化許諾申請中 JR九州承認申請中



2022.4.14発信

©TOMYTEC ※製品は、実車の型式・仕様とは異なる場合もありますのでご了承をお願いいたします。 ※イラスト・写真などは製品と一部異なる場合があります。