

写真：手塚一之

※写真はイメージです 実際の製品仕様と異なる場合があります

宗谷本線普通列車



◆実車ガイド

- ・国鉄時代の北海道で使用された鉄道車両は、耐寒性を高めるため二重窓となっていたのが特徴で、旧型客車では本州以南向けとは異なる二重窓仕様のスハ32系やオハ62系が主に使用されていました
- ・1970年代の宗谷本線ではC55形、C57形が旅客列車のけん引に使用されており、一部の列車には本州から青函連絡船によって航送された荷物車が連結されていました
- ・宗谷本線の旅客列車は蒸気機関車全廃後も荷物輸送の都合からDD51形けん引による客車列車が残り、後年は50系51形に使用車両を変更されて運行されました

【文責：トミーテック】

◆製品化特徴

- ・C55形用ナンバープレート付属「C55-49」
- ・C55形の交換用煙室扉・回転火の粉止めパーツ付属
- ・塗装は茶色で再現
- ・マニ60形は電気暖房搭載車を再現
- ・スハ32形・スハフ32形・オハ62形は電気暖房非搭載車を再現
- ・床下の蓄電池箱は大型のものを再現
- ・スハフ32形・スハ32形・オハ62形は二重窓の客用窓を再現
- ・歯車式発電機パーツ付属
- ・テールライトは常点灯基板装備、ON-OFFスイッチ付
- ・新集電システム、黒色車輪採用

◆ここがポイント

POINT

「C55 49」ナンバープレートと同機の特徴となる取付位置の低いナンバープレートを再現可能な煙室扉パーツ付属



<2010>の煙室扉



画像は試作、開発中のものです
実際の製品とは異なる場合があります

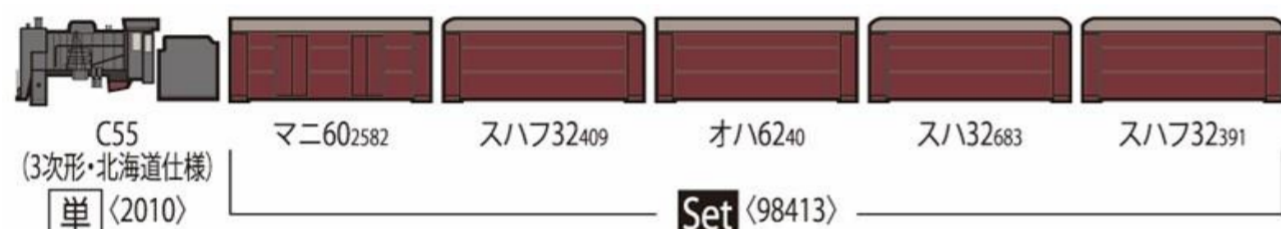
●並べて楽しめる商品●



C55(3次形・北海道仕様)

<別売りオプション>
室内灯：<0734>LC電球色
TNカプラー：<0373>自連形

■セット内容 ・編成例



品番	98413	品名	国鉄 旧型客車(宗谷本線普通列車)セット	セット両数	5両
発売月	2022年12月	JANコード	4543736984139	予価	¥14,520 (税込)
原産地	日本	パッケージサイズ	218×304×34mm	パッケージ形態	ブック型プラケース



写真：RGG

※写真はイメージです 実際の製品仕様と異なる場合があります

北海道貨物列車(黄帯車)



◆実車ガイド

- ・国鉄では1968年のダイヤ改正で貨物列車の速度を75km/hに引き上げましたが、一部の高速化非対応貨車は黄帯を巻かれ65km/h制限車となり、低速の貨物列車が残った北海道で使用されました
- ・大正時代に製造されたワム3500形は1968年ダイヤ改正でほとんどが引退しましたが、一部は黄帯車となり活躍しました
- ・ワム23000形はそのほとんどが2段リンクを備えたワム90000形に改造されましたが、一部は1段リンクのまま黄帯車となりました

【文責：トミーテック】

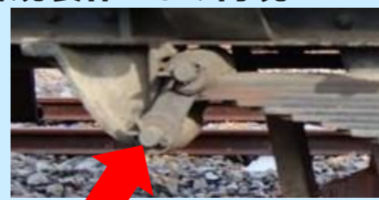
◆製品化特徴

- ・ワム23000形の1段リンク式下回りを新規製作で再現
- ・ワム6951、ワム14970、ワム35421、ワム39634は65km/h制限車となり、黄帯と道外禁止標記が追加された姿を再現
- ・ヨ4428のテールライト・室内灯は常点灯基板装備
- ・ヨ4428は岩見沢駅常備車を再現
- ・黒色車輪採用

◆ここがポイント

POINT

ワム90000形の前身形式であるワム23000形を、一段リンク式の下回り新規製作により再現



写真はイメージです
実際の製品とは異なる場合があります

<別売りオプション>
TNカプラー：<0396>Sカプラー対応

●並べて楽しめる商品●



DD13-600形

■セット内容 ・編成例



品番	98787	品名	国鉄 北海道貨物列車(黄帯車)セット	セット両数	8両
発売月	2022年12月	JANコード	4543736987871	予価	¥9,790 (税込)
原産地	日本	パッケージサイズ	218×304×34mm	パッケージ形態	ブック型プラケース