

E231 500系山手線



写真：村上 悠大

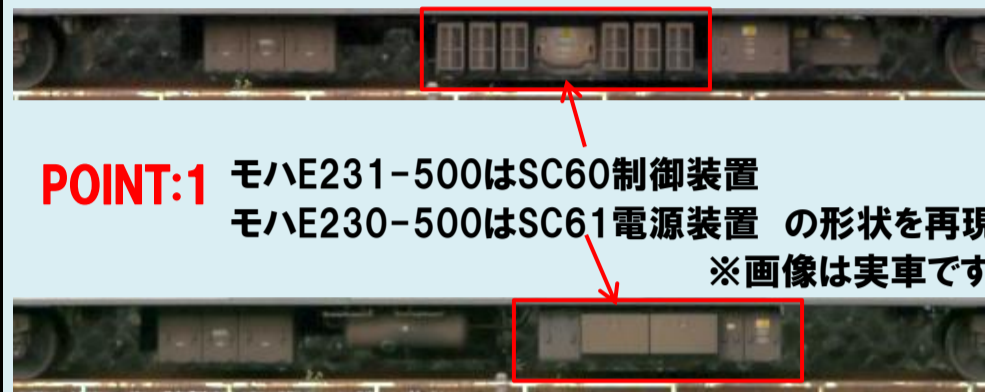
※写真はイメージです 実際の製品仕様と異なる場合があります

◆実車ガイド

- ・ E231-500系は山手線用として2002年に登場した通勤形電車です
- ・ 当初は6扉車を編成中に2両連結していましたが可動式ホーム柵に対応するため、2017年までに新たに製造された4扉車に置き換えられました
- ・ 後継のE235系の登場により、順次、中央・総武線に転属となり2020年1月をもって山手線での運用を終了しました

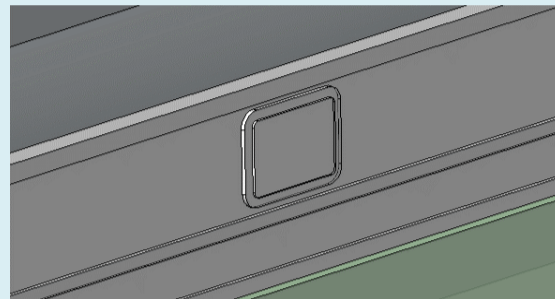
【文責：トミーテック】

◆ここがポイント



POINT:1 モハE231-500はSC60制御装置
モハE230-500はSC61電源装置 の形状を再現
※画像は実車です。

POINT:2 側面、幕板部の車外スピーカーは彫刻で立体的に表現



POINT:3

2019年発売の商品から採用した新モーター(M-13)を本製品でも採用

画像は試作、開発中のものです
実際の製品とは異なる場合があります

◆製品化特徴

- ・ 新モーター(M-13)採用
- ・ <98716>と<98717>を組み合わせることで11両フル編成を再現可能
- ・ 先頭車運転台側はダミーカプラー装備
- ・ 遮光ケースを新規製作
- ・ 前面表示部は交換式で印刷済みパーツ装着済み、交換用パーツ付属
- ・ ヘッド・テールライト、前面表示部は常点灯基板装備
- ・ ヘッド・テールライト、前面表示部は白色LEDによる点灯
- ・ ヘッドライトはカラープリズムにより電球色に近い色で点灯
- ・ 車番は選択式で転写シート対応(基本セットに付属)
- ・ JRマークは印刷済み
- ・ フライホイール付動力、新集電システム、黒色車輪採用
- ・ <特記事項>
- ・ <92373><92374><92375><92401>は生産中止となります

【原産国：日本】

●並べて楽しめるお薦め商品●



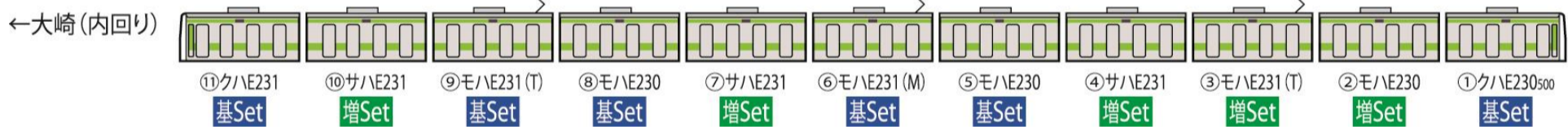
E235系 山手線

好評発売中

<別売りオプション>
室内灯:<0733>LC(白色)
TNカプラー:<0336>密連形
動力ユニット:<7854>E231系通勤形用

■セット内容・編成例

(2010年2月~2020年1月)



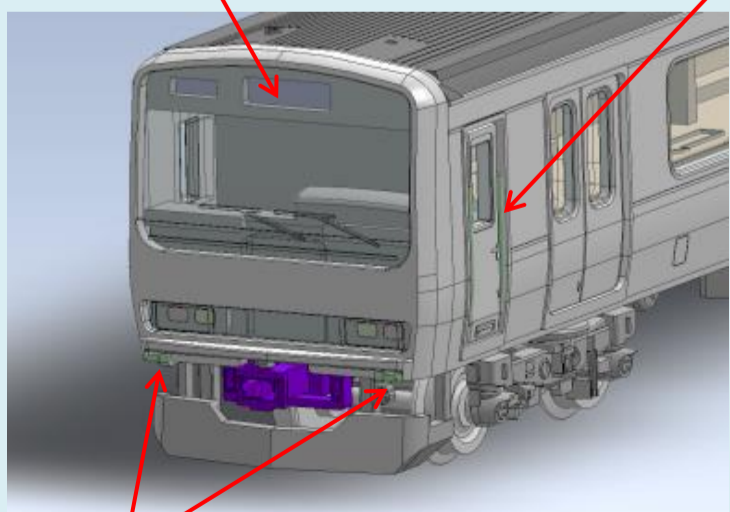
品番	98716	品名	JR E231 500系通勤電車(山手線)基本セット	セット両数	6両
発売月	2020年11月	JANコード	4543736987161		¥19,800(税抜)
品番	98717	品名	JR E231 500系通勤電車(山手線)増結セット	セット両数	5両
発売月	2020年11月	JANコード	4543736987178		¥12,400(税抜)

JR東日本商品化許諾申請中

E231-0系中央・総武線 開発中画像公開!



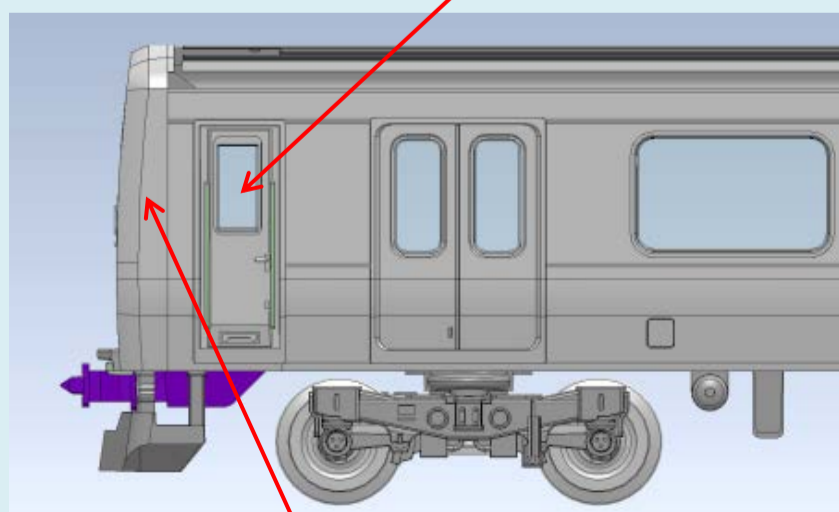
前面表示部は印刷済みのパーツを差し替え可能



前面下部のホーム検知器を再現

乗務員用手すり形状を見直し

運転台シースルー表現



前面FRP形状を見直し

画像は試作、開発中のものです
実際の製品とは異なる場合があります

JR東日本商品化許諾申請中

【原産国：日本】