

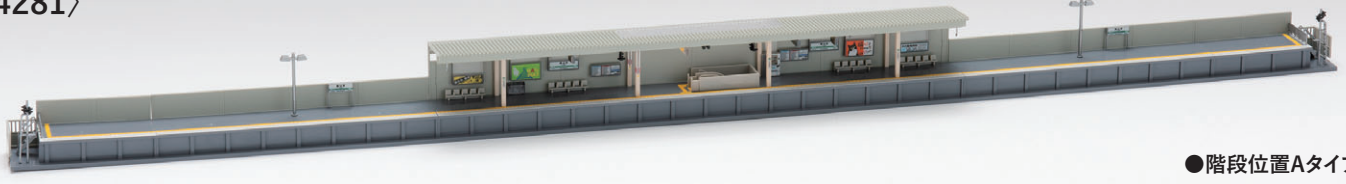
## 現代のホームを再現した都市型ホームに、対向式ホームが登場!!

## ◆製品化特徴



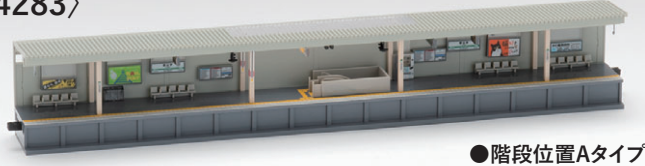
- ・島式ホーム(都市型)と同じく現代のホームを再現した対向式ホーム
- ・島式ホーム(都市型)と並べて使用可能な、屋根付きホームや外灯の位置を合せた構成
- ・対向式ホームの特徴、ベンチや自動販売機・駅名標を壁際に配置
- ・ホーム端部に端階段や、非常停止警報機の取り付けが可能
- ・ホーム中央部の階段の位置は右寄りのAタイプと左寄りのBタイプの2種類があり、対面でホームを配置した際に階段の位置関係が合う構造  
<4281><4283>はAタイプ、<4284>はBタイプ
- ・広告など新規デザインのシールが付属
- ・対向式ホーム2組を背中合わせに組立することで、通常の島式ホームより幅の広い島式ホームにすることも可能(一部加工が必要)

&lt;4281&gt;



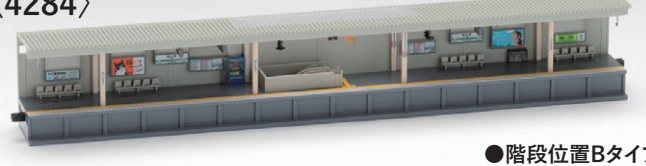
●階段位置Aタイプ

&lt;4283&gt;



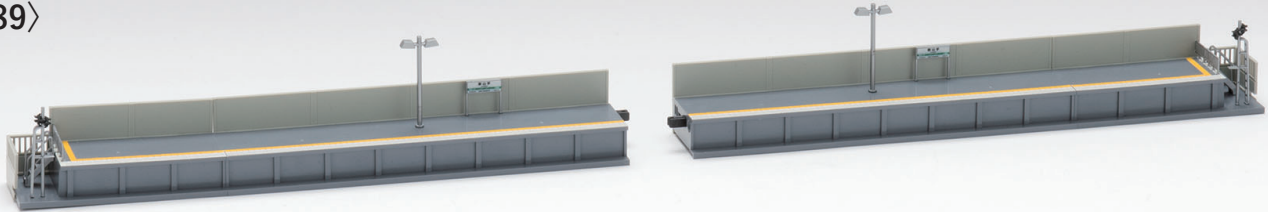
●階段位置Aタイプ

&lt;4284&gt;

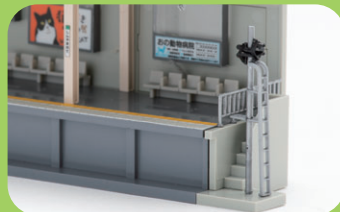
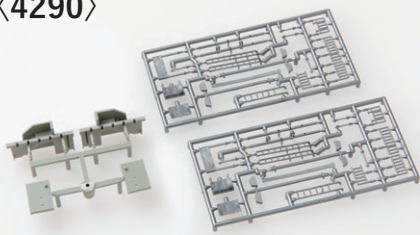


●階段位置Bタイプ

&lt;4289&gt;



&lt;4290&gt;

対向式ホーム(都市型)への  
取り付けイメージ

## ◆製品化特徴

- ・屋根がホーム端までである対向式ホームを再現できるパーツセット
- ・対向式ホーム(都市型)に対応
- ・ホーム端柵が取り付け可能で、作業員用の階段を表現
- ・列車非常停止警報機を取り付け可能なベースも付属
- ・地上線だけでなく、高架橋にも対応

※写真は組み立てイメージです。 ※写真は試作品です。

品番	4281	品名	対向式ホームセット(都市型)	予価	¥3,100(税抜)
発売月	2020年2月	JANコード	4543736042815		
品番	4283	品名	対向式ホーム(都市型)延長部A	予価	¥1,900(税抜)
発売月	2020年2月	JANコード	4543736042839		
品番	4284	品名	対向式ホーム(都市型)延長部B	予価	¥1,900(税抜)
発売月	2020年2月	JANコード	4543736042846		
品番	4289	品名	対向式ホーム(都市型)端ホームセット	予価	¥1,200(税抜)
発売月	2020年2月	JANコード	4543736042891		
品番	4290	品名	対向式ホーム(都市型)ホームエンドセット	予価	¥300(税抜)
発売月	2020年2月	JANコード	4543736042907		