



オレンジバーミリオンの中央線用201系に続き、スカイブルーの京葉線用201系をニューリリース!!

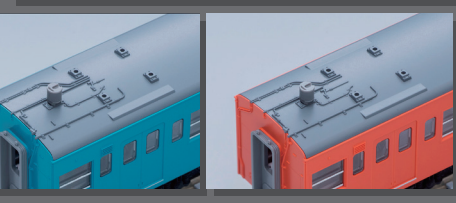
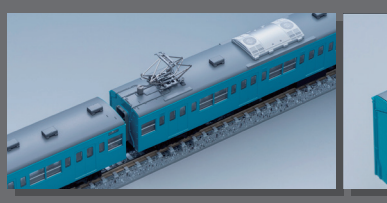


●ヘッドライトは電球色、テールライトは赤色、前面表示(行先・運行番号)は白色のLEDで点灯し、これらは「ON・OFFスイッチ」によって点灯・消灯状態を選択できます。この前面表示は印刷済みパーツによる選択式として、両セットとも行先は「東京」を、運行番号はLED式の「85」を装着、交換用に京葉線を始めとし、同系が運用された各線の表示を揃えています(*1-2)。また、基本セット(上写真)のクハ201形と増結セット(下写真)のクハ200形には、電連付きタイプのボディマウント式密連形TNカブラー(SP)を、基本セットのクハ200形と増結セットのクハ201形には密連形のダイマーカブラーを取り付け、各形式の連結面側には、オプションによるボディマウント式密連形TNカブラー(SP)の取り付けに対応しています。なお、先頭車はいずれもスカートとジャンパ枠の形態を両形式で作分け、運転台屋根上の列車無線アンテナ、信号装置は別パーツを取り付け済みとし、クハ201形のジャンパボックスとジャンパ納めは別パーツを付属しています。

- (※1) 行先表示 「京葉線」「新習志野」「海浜幕張」「蘇我」「大網」「成東」「快速 東京」「快速 蘇我」「快速 上総一宮」「通勤快速 東京」「通勤快速 勝浦」「通勤快速 成東」
- (※2) 運行番号表示 LED式「51・59・61・66・69・76・81・83・85」 幕式「81・83・85」



●乗務員ドア横のJRマークは、先頭車前面の同マークとともに印刷済みとし、各ドアのステップはステンレスを表現した銀色としています。また、カブラー横の空気管と乗務員ドア下のステップによって、運転台床下周りをリアルに見せています。なお、付属の転写シートには、乗務員ドア下部の手掛けを含んでいます(写真では未貼付)。



●201系オリジナルのPS21形パンタグラフは、実物を模したパーツを取り付け、別パーツによるステンレス製のAU75G形クーラー、オリジナルの箱形ベンチレーターとLA16形避雷器と併せて、屋根周りを実感的に見せています。また、「京葉線」では、「中央線・分割編成」とは異なるパンタグラフ鉤(かき)外し装置の形態を再現すべく、モハ201形の屋根を新たに製作しています。*オレンジ色は比較用の<98767>製品です。



1970年代末期に登場し、当時の時代の要請を受け、国鉄初の「省エネ電車」として開発、製造された201系。同系は首都圏の他、関西地区にも投入されました。「オレンジバーミليون(朱色1号)」の塗色をまとった中央線用201系は、国鉄の分割民営化をはさんで長きにわたり、同線の顔として通勤・通学輸送に活躍しました。首都圏ではさらに同系が中央・総武緩行線でも使用され、同線にE231系の投入が始まると、一部が京葉線、青梅・五日市線へ転じました。京葉線に移った201系は、当時同線で運用されていた103系と同じ「スカイブルー(青22号)」に塗り変えられて運用されました。

トミックスでは先に発売の『中央線・分割編成』に続き、京葉線の201系を新たにリリースいたします。製品は分割可能な編成をモデル化、基本編成の6両基本セットと付属編成の4両増結セットを揃え、10連に対応しています。また、このモデルでもモーター車にはM-13モーターを使用したフライホイール付き動力ユニットを搭載、その他の各車には新集電システムを採用し、全車に黒色車輪を使用しています。また、両セットいずれも、転写シート(車体番号、ATS標記、弱冷房表示など)に加えて、前面表示パーツを付属しています。205系などと共に、京葉線で活躍したスカイブルーの201系をお楽しみください。

201系

通勤電車(京葉線)

- JR 201系通勤電車(京葉線)基本セット(6両) <98811> 予価¥21,340(税込)
- JR 201系通勤電車(京葉線)増結セット(4両) <98812> 予価¥13,200(税込)

JR東日本商品化許諾済 **2月発売予定**

トミックス製品情報はトミーテックホームページで...
www.tomytec.co.jp/tomix/

*写真は試作品のため、製品と異なる部分があります。

タカラトミーグループ

株式会社トミーテック

〒124-8511 東京都葛飾区立石 7-9-10
 (株)トミーテック
 お客様相談室トミックス係
 TEL.03-3695-3161(代)
 ※月~金曜10~17時/祝・休日を除く