



1/144スケール ウェザリング塗装済み ジオコレコンバットシリーズ
シリーズ第5弾 強襲の都市編 「**DCM16 強襲の都市C 高圧鉄塔**」

市街地バトルシーンの再現に最適！
組み立てるだけで簡単にリアルな情景が演出できる！



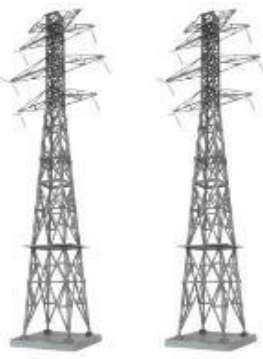
△ボックスアート

※写真は22年4月同時発売の「DCM14 強襲の都市A ハイウェイ」(別売)および「DCM15 強襲の都市B 都市型ホテル」(別売)と組み合わせた例です。

※使用イメージ(車両は別売り)です。 ※写真は試作品です。商品の仕様は予告無く変更される場合があります。

- 今回のテーマは「ハイウェイが通る中心部で激化した市街地戦」。建物に刻まれた爪痕を造形やウェザリング&塗装で再現しました。無惨に破壊された都市の姿から激しく繰り上げられる攻防戦の様子が窺えます。付属パーツや複数セット遣いで何通りも楽しめる汎用性の高いアイテムです。
- 毎回違うバックストーリー展開に合わせてボックスアートも書き下ろしています。ぜひご覧ください！

商品概要

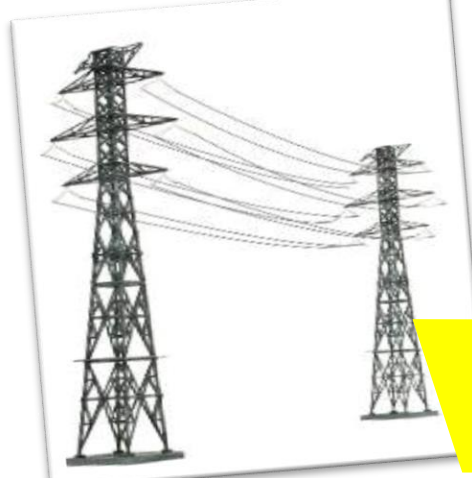


【セット内容】

- ・鉄塔×2
- ・ベース×2
- ・碍子×12
- ・変形トラス2種×各2
- ・リード線(3m)

- 本体サイズ: W80×H280×D80 (mm)
- PKGサイズ: W190×H310×D40 (mm)
- 原産地: 中国

**変形トラスパーツで
破壊された姿を再現できる!!**



**電線を張り巡らせた
リアルな情景を演出できる!**

商品名	DCM16 強襲の都市C 高圧鉄塔	発売月	2022年4月	税込予価	¥3,080
JANコード	4543736319832			品番	319832