



1/144スケール ウェザリング塗装済み ジオコレコンバットシリーズ シリーズ第5弾 強襲の都市編「ハイウェイ」

DCM 1 4 強襲の都市A



△ボックスアート



**市街地バトルシーンの再現に最適！
組み立てるだけで簡単にリアルな情景を演出できる！**

※写真は22年4月同時発売の「DCM15 強襲の都市B 都市型ホテル」(別売)および「DCM16 強襲の都市C 高圧鉄塔」(別売)と組み合わせた例です。
※使用イメージ(車両は別売)です。 ※写真は試作品です。商品の仕様は予告無く変更される場合があります。

- 今回のテーマは「ハイウェイが通る中心部で激化した市街地戦」。建物に刻まれた爪痕を造形やウェザリング&塗装で再現しました。無惨に破壊された都市の姿から激しく繰り上げられる攻防戦の様子が窺えます。付属パーツや複数セット遣いで何通りも楽しめる汎用性の高いアイテムです。
- 毎回違うバックストーリー展開に合わせてボックスアートも書き下ろしています。ぜひご覧ください！

商品概要

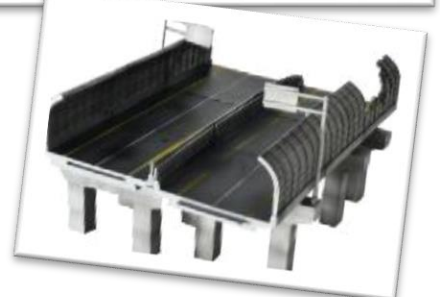
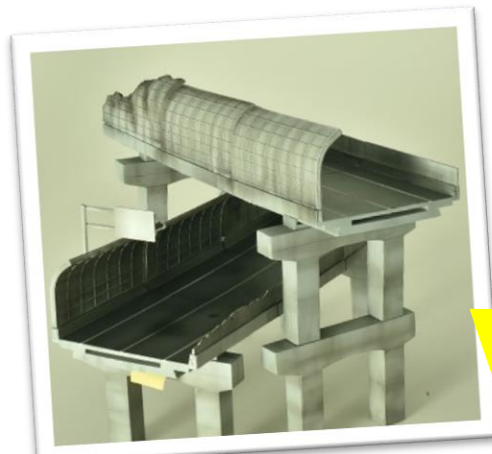
【セット内容】

- ・道路 ・橋脚
- ・防音壁 ・煙突



- レイアウトサイズ:
W210×H105×D76 (mm)
- PKGサイズ:W190×H310×D40 (mm)
- 原産地:中国

**複数セットを組み合わせれば
遊び方の幅が広がる!!**



**橋桁をスタッキングして
高さのあるレイアウトができる!**

商品名	DCM14 強襲の都市A ハイウェイ	発売月	2022年4月	税込予価	¥4,840
JANコード	4543736319825			品番	319825