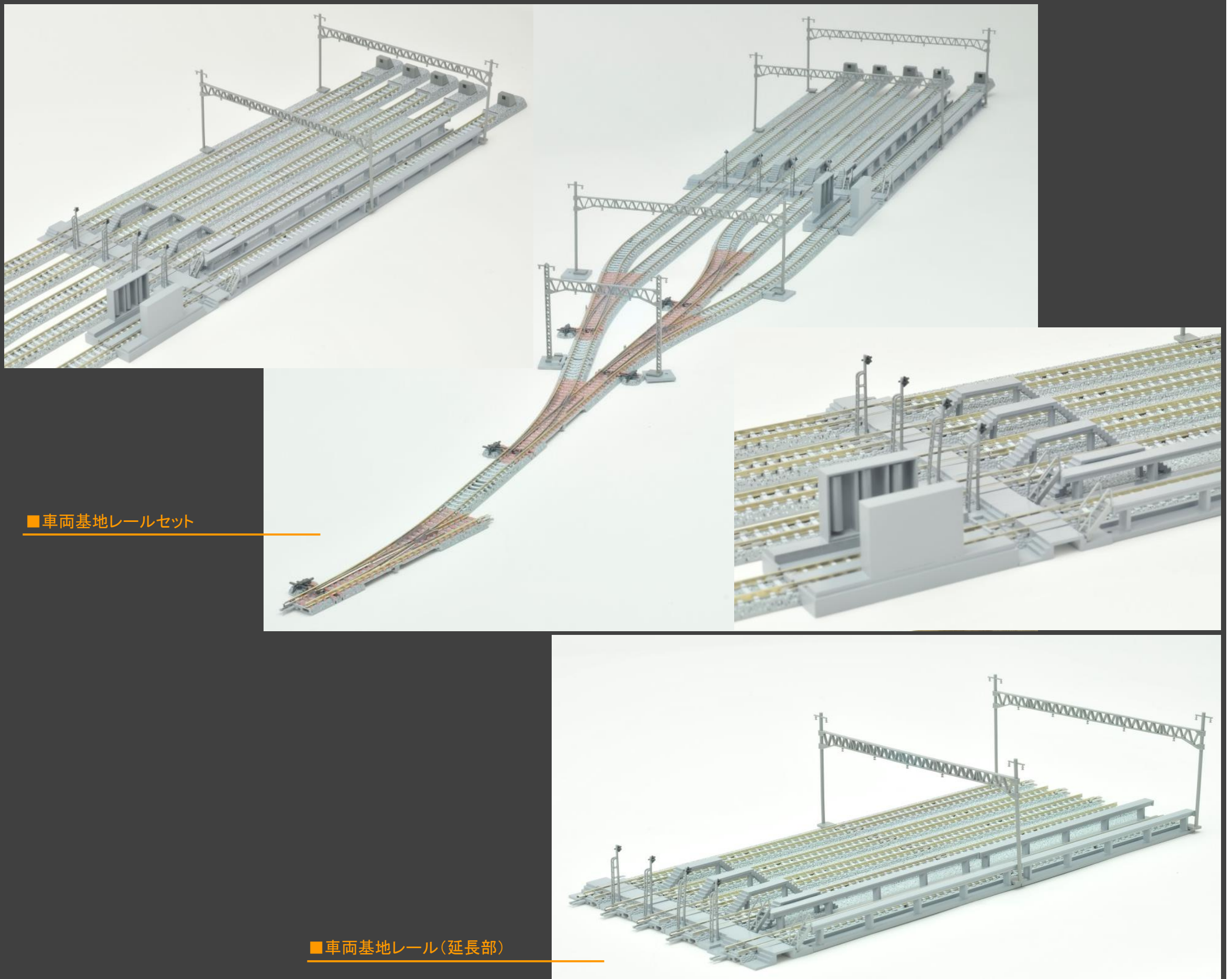


# 新製品インフォメーション

2017年11月発売予定

## 車両基地を手軽に再現、大きく拡張!



※画像は全て試作品のため、実際の製品と異なります

### ◆製品化特徴

- 共通事項
  - ・ 5線ある留置線の内4線は線路間隔が今までのトミックスの複線間隔より狭くなっています
  - ・ レール同士は簡単確実な接続
  - ・ 構内踏切レールを新規製作
  - ・ マルチ複線トラス架線柱が付属
- 車両基地レールセットについて
  - ・ ポイントレールは合成枕木タイプ手動式
  - ・ ポイントレールは別売りの<0107>ポイントN用駆動ユニット(F)を取付けることで電動化できます
  - ・ 車両基地の昇降台や信号機、洗車機・洗車作業台などのパーツが付属  
※エンドレールの標識部分は点灯しません
- 車両基地レール(延長部)について
  - ・ 車両基地レールセットに組み込み拡張します
  - ・ 車両基地の昇降台や信号機、洗車作業台などのパーツが付属

- 車両基地レールセットのレール内容
  - ・ ストレートレールS140-WP(F) × 2
  - ・ ストレートレールS140-WP(F)(ポイント分岐用) × 6
  - ・ ストレートPCLレールS140-PC(F) × 3
  - ・ ストレートPCLレールS72.5-PC(F) × 7
  - ・ ストレートPCLレールS70-PC(F) × 3
  - ・ 踏切PCLレールS35-PC(F) × 5
  - ・ エンドPCLレールE-PC(タミー)(F) × 5
  - ・ カーブPCLレールC541-15-PC(F) × 1
  - ・ カーブPCLレールC280-15-PC(F) × 2
  - ・ 手動合成枕木ポイントN-PR541-15-SY(F) × 2
  - ・ 手動合成枕木ポイントN-PL541-15-SY(F) × 3
- 車両基地レール(延長部)のレール内容
  - ・ ストレートレールS280-WP(F) × 1
  - ・ ストレートレールS280-WP(F)(ポイント分岐用) × 3
  - ・ ストレートPCLレールS140-PC(F) × 2
  - ・ 踏切PCLレールS35-PC(F) × 5

### <別売りオプション>

ギャップジョイナー: <0111>

ワイドレール・スラブレール用D. C. フィーダー: <5538>

<91016>	車両基地レールセット	予価 ¥18,000(税抜)
<91017>	車両基地レール(延長部)	予価 ¥4,500(税抜)

# TOMIX