

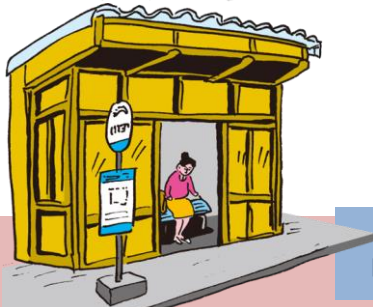
1/150スケール Nゲージサイズ 塗装組立済 オープンパッケージ



オープンパッケージ
2台セット

ご好評につき第2弾商品化決定!

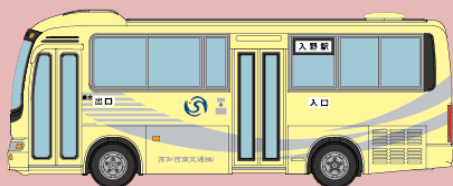
バスコレ「ローカル路線バス乗り継ぎの旅!」2



テレビ東京系大人気番組
「ローカル路線バス乗り継ぎの旅」と
ザ・バスコレクションとのコラボによる
バスモデル最強商品!? 第2弾!!



ザ・バスコレクション
ローカル路線バス乗り継ぎの旅 <四国ぐるり一周編>



高知西南交通 日野リエッセ

高知西南交通は四万十市を中心に高知県西南地域を運行しています。
番組内では2日目、佐賀駅(高知県)から入野駅経由中村駅行に乗車、中村駅で下車しました。
高知県内ではよく見かける右側面に非常口がないタイプのリエッセです。



宇和島自動車 三菱ふそうエアロバス

宇和島自動車は宇和島市を中心に、愛媛県南部地域を運行しております。
番組内では3日目、宇和島駅前から松山・道後行に乗車、伊予大洲駅で下車しました。
「宇」の漢字をモチーフにした会社ロゴが印象的です。



パッケージに蛭子能収氏のイラストを使用!

テレビ東京系列『土曜スペシャル』で大好評放送中の「ローカル路線バス乗り継ぎの旅」は、太川陽介 & 蛭子能収のコンビに毎回マドンナ1名を迎え、男女3人が路線バスだけを乗り継ぎ3泊4日で目的地を目指すガチンコ旅です。
バスがない! 宿がない! 超絶ハプニングの連続! 行く先々での地元の人々との触れ合い、絶品グルメや絶景の数々に感動しながら、果たして無事ゴールできるのか?

本商品は第10回放送分の「四国ぐるり一周編」から実際に番組内で登場した高知西南交通と宇和島自動車の2台セットで商品化いたします。

宇和島自動車(愛媛県)



高知西南交通(高知県)

別売りの動力ユニットを使用することにより、走行バスシステムとしてお楽しみいただけます。(三菱ふそうエアロバスのみ)

パッケージサイズ: 約W105mm × H80mm × D30mm ※イラストと実際の製品仕様とは異なる場合があります。
©2015テレビ東京/テレビ東京制作 高知西南交通株式会社・宇和島自動車株式会社商品化許諾申請中

商品名	ザ・バスコレクション ローカル路線バス乗り継ぎの旅2 <<四国ぐるり一周編>>	発売月	9月	税抜予価	¥2,600
JANコード	4543736 261001			品番	261001
商品名	<BM-03>バスコレ専用動力ユニット(観光・高速車用)	発売月	9月	税抜価格	¥3,800
JANコード	4543736 253365			品番	253365